

3. Laprendelés

A lapkézbesítők – előzetes rendelések alapján – az újságokat, a magazinokat és más periodikákat megadott címekre viszik ki. A hírlapok és a megrendelők néhány adata áll rendelkezésre a *lap.txt*, az *elofizeto.txt* és az *elofizetes.txt* állományban.

- Készítsen új adatbázist *kezbesito* néven! A mellékelt állományokat importálja az adatbázisba a fájlnevvvel azonos táblanéven! Az állományok tabulátorral tagolt, UTF-8 kódolású szövegfájlok, az első soruk a mezőneveket tartalmazza. A létrehozás során állítsa be a megfelelő típusokat és a kulcsokat! Az *elofizetes* táblához adjon hozzá *id* néven egyedi azonosítót!

Táblák:

lap (*id, tema, cim, havi, negyedebes, feleves, eves, gyakorisag*)

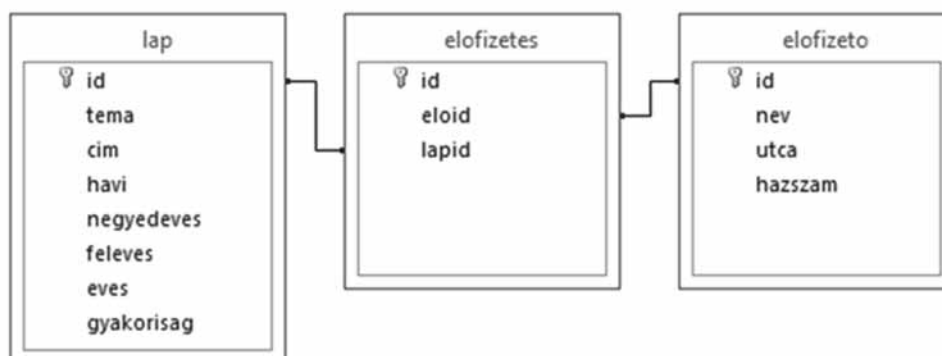
<i>id</i>	A lap azonosítója (szám), ez a kulcs
<i>tema</i>	Téma kategória, amelybe a lap tartozik (szöveg)
<i>cim</i>	A lap címe (szöveg)
<i>havi</i>	A lap havi előfizetési díja (szám) – ha nem választható, akkor üres
<i>negyedebes</i>	Negyedéves előfizetési díja (szám) – ha nem választható, akkor üres
<i>feleves</i>	Féléves előfizetési díja (szám) – ha nem választható, akkor üres
<i>eves</i>	Éves előfizetési díja (szám)
<i>gyakorisag</i>	A lap évi megjelenési száma (szám) – hetilap 52-szer, napilap 300-nál többször jelenik meg évente

elofizetes (*id, eloid, lapid*)

<i>id</i>	A rendelés azonosítója (számláló), ez a kulcs
<i>eloid</i>	Az előfizető azonosítója (szám)
<i>lapid</i>	A lap azonosítója (szám)

elofizeto (*id, nev, utca, hazszam*)

<i>id</i>	Az előfizető azonosítója (szám), ez a kulcs
<i>nev</i>	Az előfizető neve (szöveg) – azonos nevűek lehetségesek
<i>utca</i>	A kézbesítési cím utcája (szöveg)
<i>hazszam</i>	A kézbesítési cím házszáma (szöveg)



A következő feladatok megoldásánál a lekérdezéseket és a jelentést a zárójelben olvasható néven mentse! Ügyeljen arra, hogy a lekérdezésekben pontosan a kívánt mezők szerepeljenek, felesleges mezőt ne jelenítsen meg!

--	--	--	--	--	--	--	--	--	--	--	--	--	--	--	--	--	--	--	--

- Lekérdezés segítségével sorolja fel azoknak a lapoknak a címét és a havi előfizetési díját, amelyeket meg lehet rendelni havi előfizetéssel! A lista cím szerint rendezve jelenjen meg! **(2havi)**
- Készítsen lekérdezést, amely megadja azoknak az előfizetőknek nevét, utcáját és házszámát, akik legalább négy lapra fizettek elő! **(3tobb)**
- Mennyit fizetnének együttesen a Bodor utca 13. számú ház lakói, ha valamennyi (általuk választott) lapot éves előfizetéssel rendelné meg? A választ lekérdezés készítésével adja meg! **(4osszesen)**
- Melyik lapnál jár a legnagyobb összegű kedvezmény éves előfizetés esetén a 12 havi fizetéshez képest? Adja meg lekérdezés segítségével a lap címét és a kedvezmény összegét! **(5kedvezmeny)**
- Sorolja fel lekérdezés segítségével, hogy a „**Magyar Nemzet**” előfizetői milyen más lapokat rendeltek még meg! Biztosítsa, hogy a listában a Magyar Nemzet ne jelenjen meg, és minden más lap címe is csak egyszer! **(6egyutt)**
- Egészítse ki a zárójelben a lekérdezést úgy, hogy megadja azoknak az előfizetőknek az adatait és megrendelt lapjait, akik csak hetilapot rendeltek! A kiegészített lekérdezést mentse! **(7heti)**

```
SELECT elofizeto.nev, utca, hazszam, lap.cim
FROM lap, elofizeto, elofizetes
WHERE elofizeto.id = elofizetes.eloid AND lap.id = elofizetes.lapid
AND eloid Not IN ( ... )
```

A fenti lekérdezés szövege a források között a `7alap.sql` fájlban megtalálható.

- Készítsen jelentést azokról a lapokról, amelyek évente legfeljebb 12-szer jelennek meg! A listában a lapok téma, azon belül a megjelenés gyakorisága szerint legyenek csoportosítva, valamint a címek ábécérendben jelenjenek meg! A jelentés létrehozását lekérdezéssel vagy ideiglenes táblával készítse elő! A jelentés elkészítésekor a mintából a mezők sorrendjét, a címet és a mezőnevek megjelenített szövegét vegye figyelembe! A jelentés formázásában a mintától eltérhet. **(8ritkan)**

Havonta és ritkábban megjelenő lapok		
Témakör	Évi lapszám	Lapcím
kultúra	1	Kincses Kalendárium
	2	Antik Tanulmányok
		Artlocator
	4	Helikon Irodalomtudományi Szemle

30 pont