

feladat A

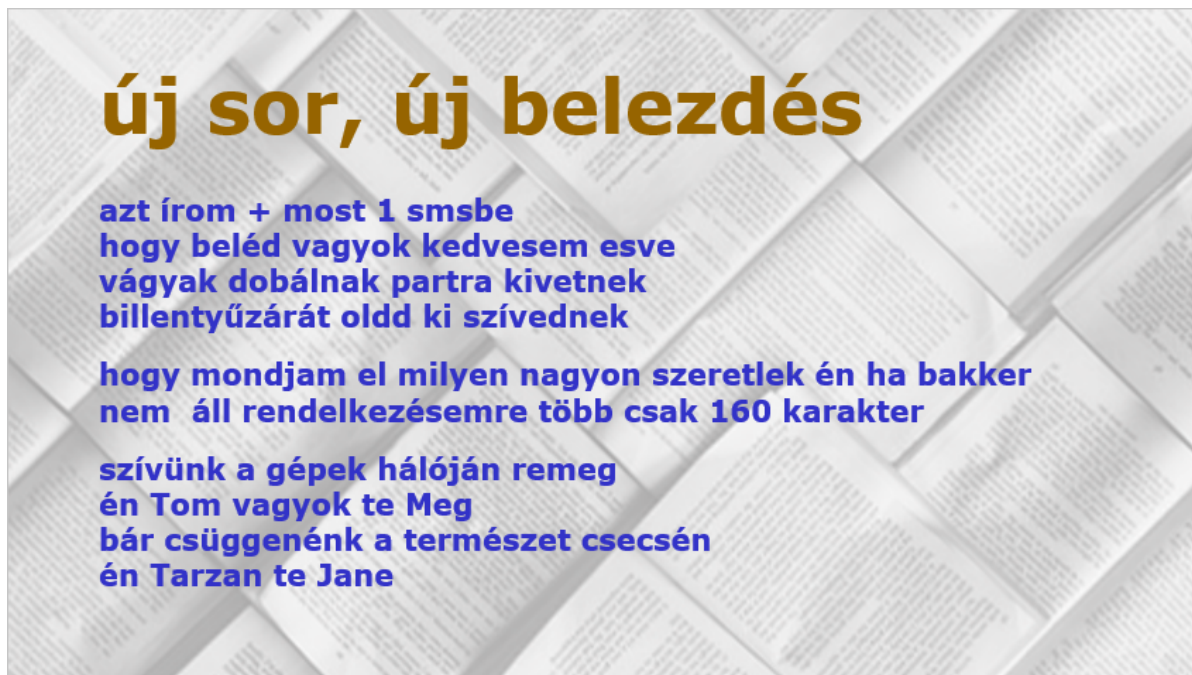
01. Készítsen prezentációt a leírás és a minta alapján, *szovegek* néven!
02. A prezentáció háttere a *konyvek.png* kép legyen! A kép teljes egészében fedje le a diák felületét! A kép oldal-aránya nem azonos a diák oldal-arányával, ezért csak kicsit torzítva tudja a szükséges méretűre alakítani.



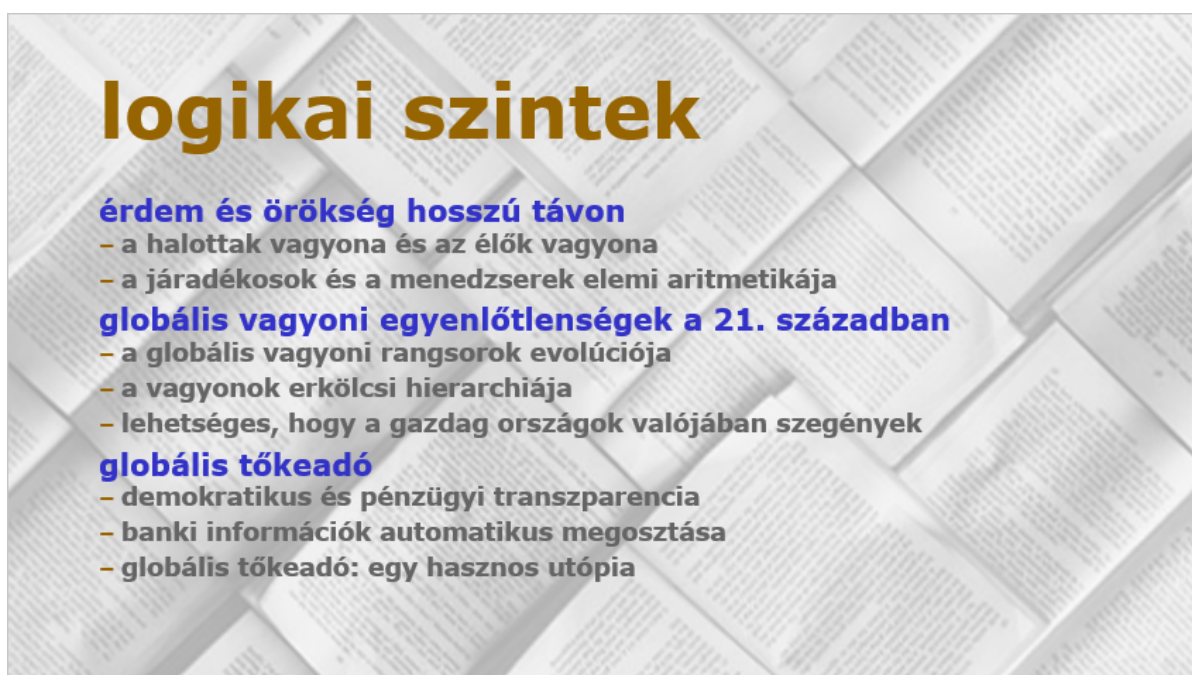
03. A prezentáció betűtípusa *Verdana* legyen!
04. A prezentáció címeinek betűi *60pt* méretűek, félkövérek és *RGB(150,100,0)* színűek legyenek!
05. A címen kívüli szövegek az első logikai szinten *24pt* nagyságú, félkövér és *RGB(50,50,200)* színű betűkből álljanak! A második logikai szint szövegei *20pt* nagyságú, félkövér és *RGB(100,100,100)* színű betűkből álljanak!
06. A második logikai szinten álló szövegek ne legyenek behúzva és felsorolásként jelenjenek meg! A felsorolási jel, a cím színével egyező színű *kötőjel* legyen!
07. Az első dia *Címdia* elrendezésű legyen! A diák szövegét a *feladata.txt* fájlban találja!



08. Formázza úgy az alcímet, a betűméret növelése nélkül, hogy szövege körülbelül azonos szélességű legyen a címmel! Módosítsa az alcím pozícióját: kerüljön egész közel a címhez, de ne érjen hozzá!
09. A második dia *Cím és tartalom* elrendezésű legyen!



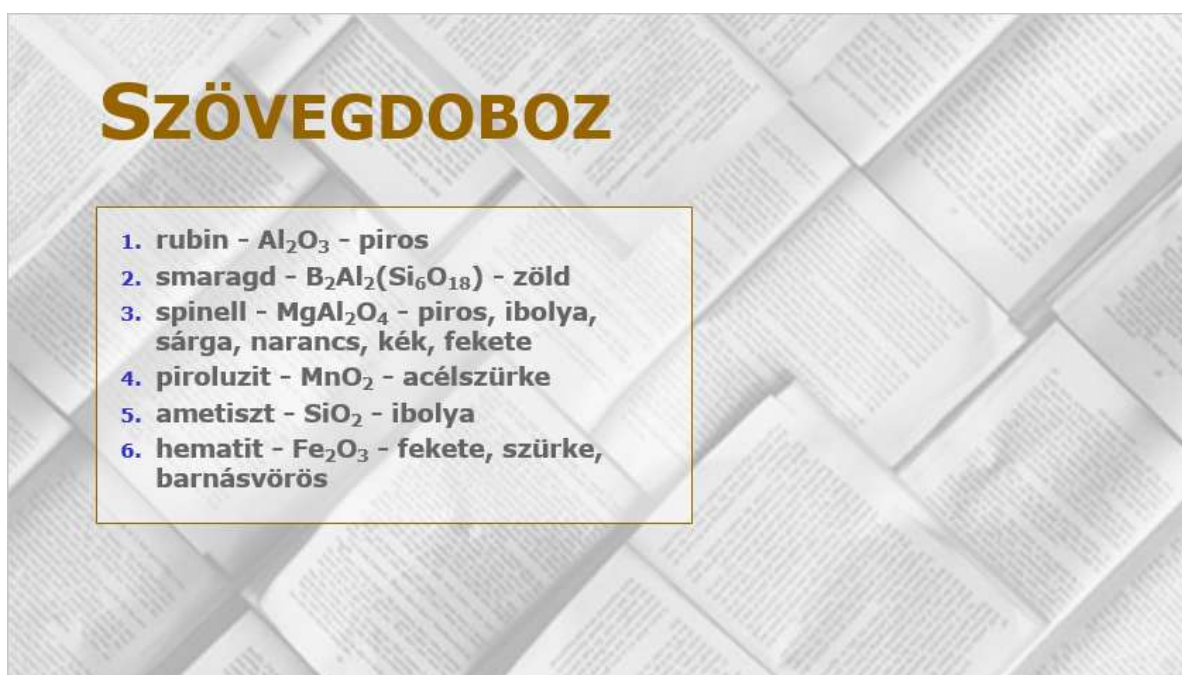
10. A szöveg három sms vers. Tördelje a szöveget a minta szerint! Minden vers egy-egy bekezdés legyen! A bekezdésen belül sor-töréseket alkalmazzon!
11. Minden bekezdésben a sortávolság *egyszeres* legyen! A második és a harmadik bekezdés előtt *18pt* térköz álljon!
12. Állítson be animációt a versekre! Minden vers, külön-külön *jobbról ússzon be, közepes* sebességgel! Ez körülbelül *2mp*-es animációt jelent! Az animációk indítása automatikusan történjen! A dia-váltás után, *2mp*-cel induljon az első vers megjelenítése, majd *6-6mp* késleltetéssel következzen a második és a harmadik vers animációja!
13. A harmadik dia *Cím és tartalom* elrendezésű legyen!



14. A második logikai szint bekezdései elé állítson be térközt: a közvetlenül az első logikai szint után állók térköze *2pt*, a többieké *7pt* legyen!
15. Animálja az elrendezés *tartalom* részét! Az effektus *Megjelenés*, *Megjelenés* legyen! Mindkét logikai szint bekezdései, külön-külön, kattintásra jelenjenek meg!
16. A negyedik dia *Cím és tartalom* elrendezésű legyen!



17. A szövegek és a csillagok (szimbólum a *Wingdings* készletből, színe megegyezik a második logikai szint betű-színével) vízszintes igazítását tabulátorokkal oldja meg. A csillag színe a második logikai szint betű-színével azonos. A bekezdések előtt, az elsőt kivéve, *20pt* térköz álljon!
18. Animálja a bekezdéseket! Az effektus *Megjelenés*, *Hasadás*, az iránya *Függőlegesen befelé* legyen! Az animáció *1/4mp* alatt hajtsdjon végre! Az első bekezdés a dia-váltást követő *4. másodpercben*, automatikusan jelenjen meg. A további bekezdések animációi kattintásra induljanak.
19. Az ötödik dia *Csak cím* elrendezésű legyen!



20. Formázza a címet, a betű-méret állítása nélkül, a minta szerint!
21. Hozzon létre szövegdobozt a meghatározások számára! A szöveg betű-formázása a második logikai szintnek megfelelő legyen! Sorszámozza a drágaköveket a program *sorszámozó* moduljával! A számok színe az első logikai szint betű-színe, a mérete a szöveg betű-méretének 80%-a legyen! Állítson be minden bekezdésben 1cm behúzást és függő behúzást! A bekezdések előtt, az első kivételével, 5pt nagyságú térköz álljon!
22. A szövegdoboz legyen *fehér* színű, 50%-os áttetszőséggel, *vékony*, a cím színével azonos színű vonallal szegélyezve! Mérete 9*17cm, pozíciója, a dia bal felső sarkától mérve, vízszintesen 2,5 függőlegesen 5,5cm legyen! Felső margója 5, bal oldali margója 7mm! A szövegdoboz áttetszősége 50%-os.
23. Állítson be animációt a sorszámozott meghatározásokra! Az effektus *Megjelenés*, *Megjelenés* legyen! Diaváltáskor csak a cím és az üres szövegdoboz látszódjon, majd az egyes bekezdések kattintással jelenjenek meg!
24. A hatodik dia *Csak cím* elrendezésű legyen!



25. Formázza a címet nagybetűsre és vízszintesen igazítsa a szövegdobozban a minta szerint!
26. Hozzon létre szövegdobozt a meghatározások számára! A szöveg betű-formázása azonos a második logikai szint betű-formázásával! A meghatározásokat vízszintesen igazítsa a szövegdobozban a minta szerint! A meghatározásokat jelölje az *i.png* képpel! A műveletet a program *felsorolás* moduljával végezze!
27. A szövegdoboz mérete 10,5*28cm, pozíciója, a dia bal felső sarkától mérve, vízszintesen 3 függőlegesen 5,5cm legyen! Felső margója 5, jobb oldali margója 7mm!
28. Hozzon létre, a szöveg mögött, egy *fehér*, 50 %-os áttetszőségű téglalapot, amely azonos méretű és pozíciójú a szövegdobozzal! Az alakzatot *vékony*, a cím színével azonos színű, vonallal szegélyezze!
29. Animálja az alakzatot! A dia-váltást követő harmadik másodpercben induljon a téglalap animációja: *Megjelenés*, *Beúszás*, *Jobbról*, *közepes sebességgel* (2mp)!
30. A Hetedik dia *Cím és tartalom* elrendezésű legyen!

III.

(A hitvesi költészet nehézségeiről)

Arról szól ez a makáma, / hogy az ember milyen szomorú lesz, ha hitvese már régen ugrott a nyakába, / meg arról is szól másfelől viszont, / hogy milyen nehéz megénekelni egy házastársi viszonyt. / Ó mennyivel könnyebb annak vallomást tenni, kincsem, / aki messze van, vagy ad abszurdum nincsen, / mintsem / annak, / akivel még letöltendő házaseveink vannak, / aki most is mögöttem áll, és itt lesi, / hogy készül-e a vers, a hitvesi.

31. A cím (III.) betűformázása azonos a többi cím betűformázásával. Az alcím (A hitvesi költészet nehézségeiről) betűi fekete színűek legyenek! A betű típusát és stílusát „olvassa le” a mintáról! Az alcímet úgy tördelje, és betűméretét úgy határozza meg, hogy se a cím, se az alcím ne lógjanak ki a helyőrzőből! Ügyeljen a cím és az alcím minta szerinti igazítására!
32. A tartalom elrendezés-rész betűformázása az első logikai szint betűformázásával azonos. A szöveg egy bekezdésben álljon! Ahol lehet válassza el a sor végén álló szavakat! Az első sor behúzása *30pt*, a sortávolság a normál sortávolság *130%-a* legyen! A bekezdést vízszintesen a minta szerint igazítsa!
33. A tartalom elrendezés-rész animálva, *betűnként* jelenjen meg! Az animáció a dia-váltást követően, a *3. másodpercben, automatikusan induljon*! Az effektus *Megjelenés, Megjelenés* legyen! A betűk *0,1mp*-enként jelenjenek meg!



margitfalvi.arpad@gmail.com